

Durchdachtes und stringentes Konzept

WORT
ANDREA ELLENBERGER

ILLUSTRATION
HELENA ZINGARELLA

Das Hotel Schweizerhof ist im Ortskern von Lenzerheide situiert. Bei unserem Testbesuch machen wir vor dem Check-in einen kurzen Abstecher zum Heidsee und bewundern dort die Spiegelung, in der sich die Umgebung kopf-über präsentiert: Nadelbäume und verschneite Berggipfel. Als wir etwas zu frösteln beginnen, begeben wir uns zum Hotel, das aus zwei Hauptgebäuden und dem Wellnessbereich besteht. Rechterhand das mit Sgraffito versehene, typisch bündnerische Gebäude mit wuchtigen Mauern und tiefen, abgewinkelten Fensterfluchten, das 1913 eröffnet wurde. Das südliche Gebäude wurde rund 60 Jahre später gebaut. Gemeinsam beherbergen sie 75 Zimmer in drei verschiedenen Kategorien.

Wir werden in der wohnzimmerartigen Lobby empfangen und kurz darauf in eines der Nostalgie-Zimmer begleitet. Vorbei am Gesellschaftsspielraum und an der Lounge, wo wir – was wir noch nicht wissen – zu später Stunde einen Digestif geniessen werden. Das Innendesign ist sorgfältig durchdacht: Das Zusammenspiel von optisch und haptisch kontrastierenden und hochwertigen Materialien sowie deren perfekte Verarbeitung sind eine wahre Augenweide. Unser grosszügiges Zimmer mit hohen Decken und ge-

mütlicher Inneneinrichtung, einer Mischung aus Holz und Textilien, zeigt gegen Westen auf die verschneiten Berge.

Nachdem wir unser Zimmer bezogen haben, begeben wir uns ins Hamam. Es ist mit seinen 450 m² in den Schweizer Alpen das grösste seiner Art. 2006 von Max Dudler erbaut, überzeugt es heute noch mit anmutigem und zeitlosem Charakter.

Unser absolutes Highlight bildet das Abendessen in der Arvenstube. Regionalität und Nachhaltigkeit sind hier zentrale Werte. So pflegt die Küche eine enge Beziehung zu Bauern und Winzern. Kleine und vorzügliche Gänge begleiten uns durch den Abend.

Geführt wird das Hotel vom kunstaffinen Besitzer-Ehepaar Claudia und Andreas Züllig sowie Direktor Christian Zinn. Ihre Kunst zieht sich durch sämtliche Gebäude. Auch kulturell wird den Gästen einiges geboten: Von Konzerten über Lesungen bis hin zu Ausflügen in den Wald zum Bienenhotel-Bauen. Herzlich willkommen sind auch Familien.

Das Gastgeber-Ehepaar hat den Schweizerhof vor über 30 Jahren übernommen und führt ihn seither mit viel Herzblut und einem stringenten Konzept. Ihre Freude daran zeigt sich in allen Facetten des Hotels. Wir werden wiederkehren!



Die Testerin

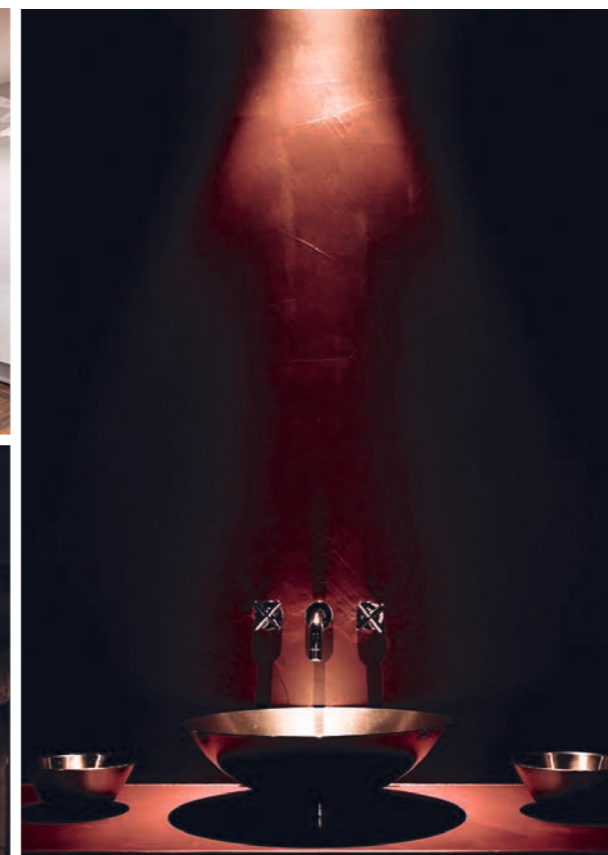
Andrea Ellenberger ist Innenarchitektin und arbeitet bei Peter Kohler Innenarchitektur in Bern. peterkohler.ch

Hotel Schweizerhof

Voa Principala 39
7078 Lenzerheide
Schweiz
schweizerhof-lenzerheide.ch

12-22 01-23

12-22 01-23



Hotels im Test

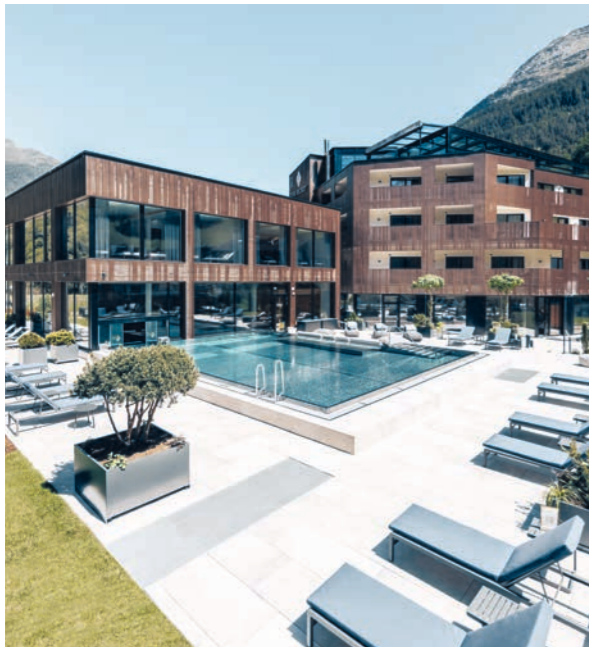
Exklusiv für die Wohnrevue testen ausgewählte Designer und Architektinnen Hotels in der Schweiz, Deutschland, Österreich und Italien.
Alle bereits veröffentlichten Testberichte finden Sie unter: wohnrevue.ch



Precise Tale Seehof
Davos
precisehotels.com/davos



Hotel Brummell
Barcelona
hotelbrummell.com



The Secret Sölden
Sölden
the-secret-soelden.com



Hotel Schweizerhof Lenzerheide
Lenzerheide
schweizerhof-lenzerheide.ch

12-22 01-23



NIESSING



NIESSING TOPIA VISION
Express your visions in gold!